



Rando n°13

Le 03 avril 2016

L'OURADOU

A partir de Viols-en-Laval

<http://www.rodaires.com>

Les Rodaires du Crès

Tél 06 43 66 13 36 ou 06 71 58 52 77

La balade :

A 30 km du Crès, une balade au départ du domaine départemental « **Les Roussières** », commune de Viols-en-Laval (205 habitants). Il est situé dans un espace géographique où l'on trouve de nombreux sites datant de la préhistoire. Le plus connu est celui de « **Cambous** », considéré comme le plus vieux village de pierre de France (-2800 à -2400 ans), mis à jour en 1967.



Maison préhistorique Cambous



Dolmen La Draille

La rando :

Longueur : 16 km

Dénivelé : 450 m

Durée : 4h30

Difficultés : montée progressive
caillouteuse parfois

Départ Le Crès

Place Ch. De Gaulle : 9h

Le circuit :

Une balade qui nous amènera au sommet de l'Ouradou, point culminant de la montagne de la Selette, 501m d'altitude.

Ouradou vient de l'occitan « orador » qui signifie « oratoire ».

Un parcours en garrigue puis sur des pistes nous feront découvrir des vestiges préhistoriques (dolmen) ou des témoignages de l'activité pastorale (lavogne).

En poursuivant notre effort, nous découvrirons au sommet de l'Ouradou un panorama à 360 degrés sur Le Pic St Loup, La Seranne, La Méditerranée..., un ravissement pour les yeux.

Reconnaissance de la rando et guides :

Chantal et Daniel Bénévent, M-Jo et J-Claude Pintard



Tabac Presse Loto
Castang - Jacou
04 67 59 20 69

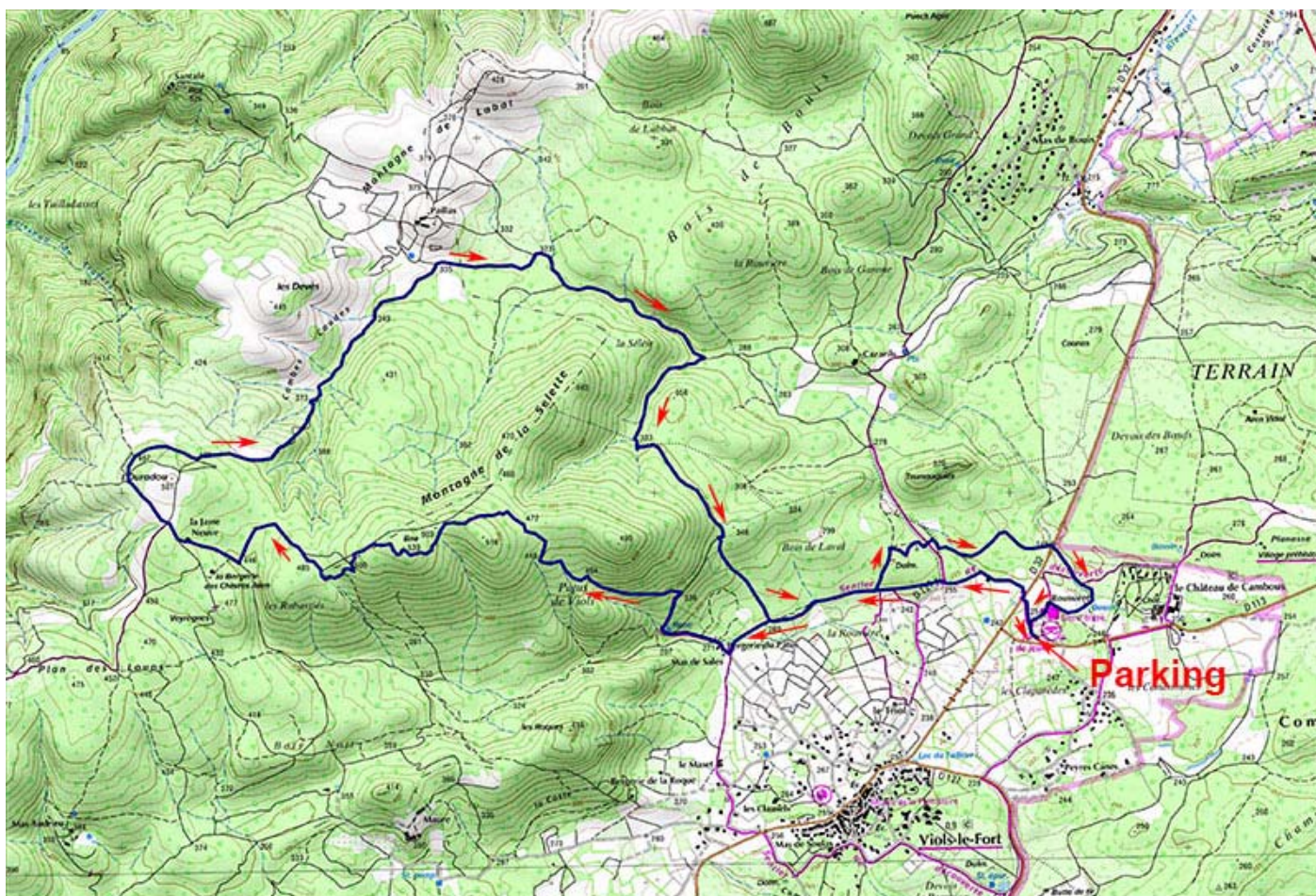
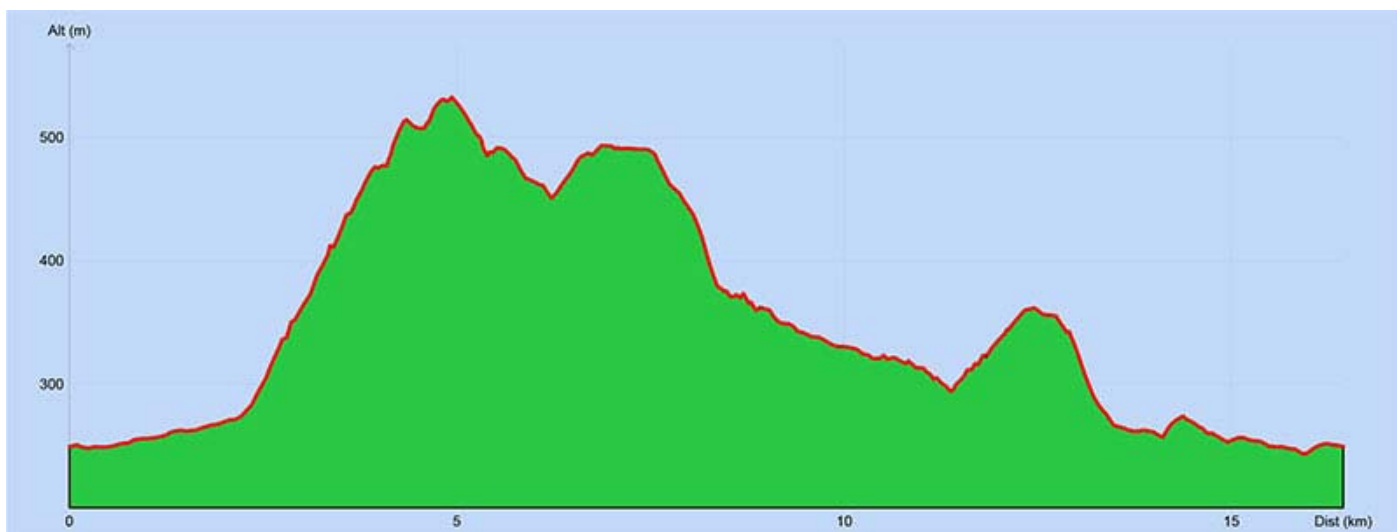


Partenariat Centre Optique
Carrefour Market Le Crès
04 67 40 02 86

L'itinéraire :

Partir vers Ganges (D936). Avant St Martin de Londres, tourner à gauche direction Viols-en-Laval (D113). Passer devant le château de Cambous puis tourner à droite direction « Domaine de Roussières »

Parking : suivre le panneau parking du domaine départemental



Tabac Presse Loto
Castang - Jacou
04 67 59 20 69



Partenariat Centre Optique
Carrefour Market Le Crès
04 67 40 02 86